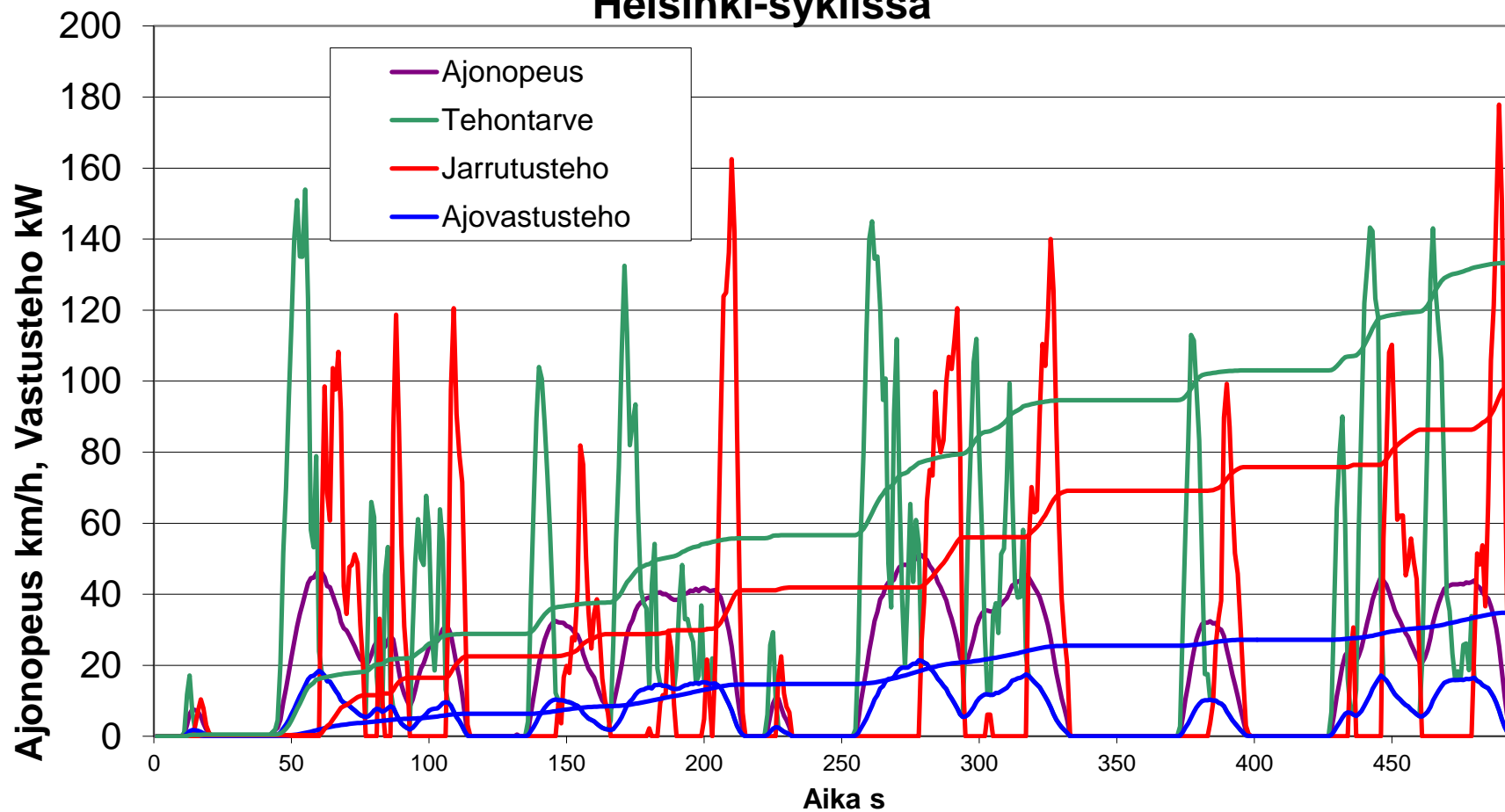


Ajovastusten ja liike-energian osuus työmäärästä Helsinki-syklissä



Kuva 2. Kaupunkibussin energiankäytön tarkastelu.

Tyypillisesti vetopyörälle tuotavasta energiasta vain 20 - 30 % kuluu rullaus- ja ilmanvastuksen voittamiseen, loput 70 - 80 % kuluvat kiihdyttämiseen ja hukataan jarrutuksessa energiaksi.

