



MODER



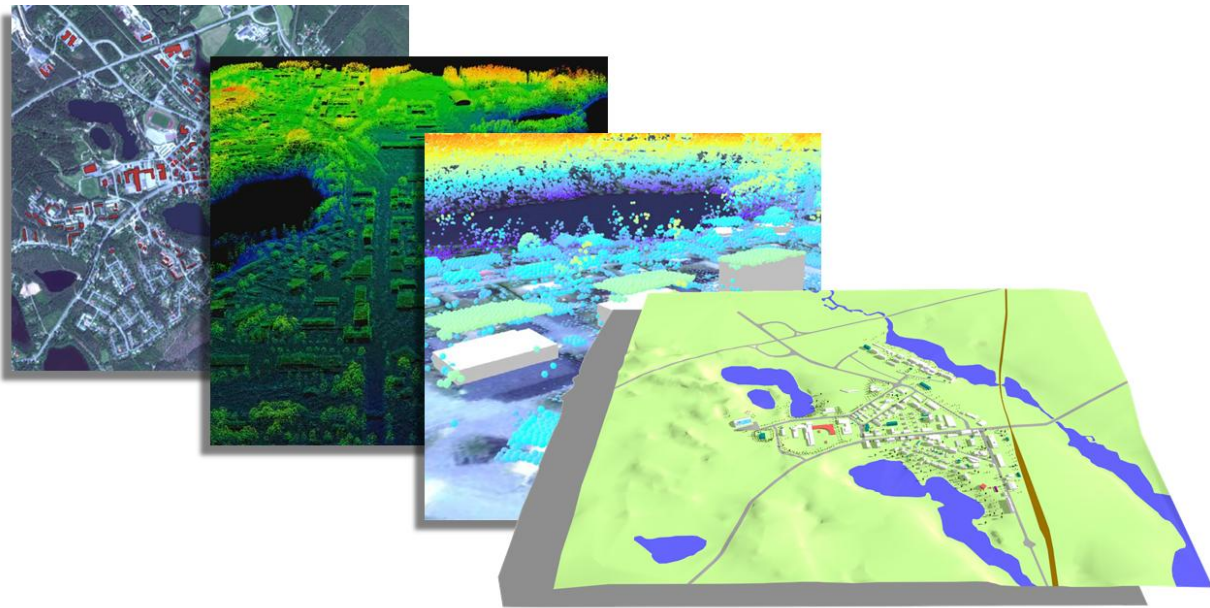
Mobilization of innovative design tools for refurbishing of buildings at district level

MODER on eurooppalainen HORIZON 2020 -ohjelman rahoittama hanke (Grant Agreement 680447), jonka päätavoite on edistää energiatehokasta korjausrakentamista aluetasolla.

MODER pähkinänkuoressa

MODER-projektissa aluetason kehittäminen sisältää uudis-, täydennys ja korjausrakentamisen. Tämä tarkoittaa useiden samalla alueella sijaitsevien rakennusten samanaikaista korjaamista. Uudis- ja täydennysrakentaminen tuo mahdollisuuden rahoittaa rakennusten korjaamista, parempaan infraa ja uusiutuvien energiamuotojen lisäämistä. Projektissa kehitettävillä työkaluilla voidaan arvioida saavutettavia hyötyjä päätöksenteon tueksi.

MODER kehittää työkaluja, prosessimalleja ja bisnesmalleja aluetason korjausrakentamiseen. Hanke demonstroi tuloksia todellisissa kohteissa ja projekteissa sekä levittää tietoa tuloksista eri toimijoille ja edistää tulosten käyttöönottoa.



Aluetason kehittäminen ja korjaaminen tuottavat omistajille ja investoijille hyötyjä

- Kustannussäästöjä saavutetaan korjaamalla useita rakennuksia samalla alueella yhtä aikaa esimerkiksi palvelujen hankinnassa – energia-analyseissä, suunnittelussa ja rakentamisessa – sekä rahoituksessa.
- Paikallisten uusiutuvien energioiden – biopolttoaineiden, aurinkoenergian, tuulienergian ja geoenergian – hyödyntäminen on helpompaa ja tehokkaampaa, kun paikalliset ratkaisut palvelevat yhtä aikaa useita rakennuksia yhden sijasta.
- Aluetason kehittäminen ja korjausrakentaminen mahdollistaa uudenlaisia rahoitusratkaisuja. Korjaamista voidaan rahoittaa esimerkiksi alueen täydennysrakentamisen avulla.

- Nollaenergiarakentaminen ja -korjaaminen aiheuttavat suurempaa tehovaihtelua verrattuna tavanomaiseen. Aluetason optimaalisilla ratkaisulla hallitaan hetkellisten tehojen vaihtelua, tuotannon ja kulutuksen yhteensopivuutta ja huippukuormituksia.

Aluetason korjaamiselle on myös esteitä

Aluetason korjaamisen hankaluus on useiden omistajien mukaantulo prosessiin ja erilaisuudet intresseissä, toiveissa ja toimintatavoissa. Projektissa haastatellut asiantuntijat korostivat, että hankeprosesseja ja toimijarooleja sekä kaavoitusprosesseja ja lainsäädäntöä tulisi kehittää aluetason korjaamisen helpottamiseksi. Aluetason korjaaminen kaipaa toimijaa, joka kykenee hoitamaan projektikehittäjän roolia.

Omistajat, investoijat ja kaupungit ovat tärkeimpiä toimijoita aluetason korjausrakentamisessa. Kaupungeilla on keskeinen ja moninainen rooli kaavoittajana ja viranomaisena sekä toisaalta omistajana ja rakennuttajana. Kaupunkien energiastратegiat luovat motiivin toimia myös aluetason korjaamisen aktivoinnissa ja tukemisessa.

MODER kehittää työkaluja korjaamisen vaihtoehtojen vertailuun ja visualisointiin

MODER-työkaluja voidaan käyttää prosessin alkuvaiheessa energian, kasvihuonekaasujen ja elinkaarikustannusten vertailuun. Työkalujen hyöty on alueen eri korjausratkaisujen kokeilu valmiiden rakennustyypien avulla. Tulosten visualisointi helpottaa vaihtoehtojen käsittelyä ja päätöksentekoa.



MODER tekee uusia bisnes- ja prosessimalleja aluetason kehittämiseen ja korjausrakentamiseen

Prosessimalleilla havainnollistetaan aluetason projektin kulkua, toimenpiteitä, tuloksia sekä eri toimijoiden rooleja ja onnistumisen mittareita. Bisnesmallien kehittämisessä kiinnitetään huomiota erityisesti toimijoihin, jotka voisivat ottaa aluetason korjaamisen projektikehittäjän roolin.

Aluetason peruskorjauksen prosessimalleilla esitetään työn kulku, osallistujat, eri vaiheiden tulokset sekä mittarit (KPI), joilla prosessin onnistumista mitataan.

Kutsumme kaupungeja, kiinteistöjen omistajia, energiayhtiöitä ja rakennusliikkeitä yhteistyöhön

- Jyri Nieminen, 0505174610, jyri.nieminen@sweco.fi
- Tarja Häkkinen, 0407274561, tarja.hakkinen@vtt.fi
- Jussi Puranen, 0407659757, jussi.puranen@finnenergia.fi
- www.moderproject.eu